

Une étude



pour



Le 2nd tour de l'élection présidentielle 2017

Composition des différents électors, motivations et éléments de structuration du vote

7 mai 2017

Département Politique – Opinion, Harris Interactive

Sommaire

Méthodologie d'enquête	P.3
Composition des principaux électorats de 2nd tour	P.5
Autodéfinition du vote au 2nd tour	P.9
Motivations de vote au 2nd tour	P.13
Thèmes ayant le plus compté dans le choix de vote	P.23
Moment du choix concernant le vote de 2nd tour	P.31
Motivations de l'abstention et du vote blanc ou nul au 2nd tour	P.40



Méthodologie d'enquête



Enquête réalisée **en ligne** le **dimanche 7 mai 2017** en journée.



Échantillon de **6994** inscrits sur les listes électorales, issu d'un échantillon représentatif de **7500** Français âgés de 18 ans et plus.



Méthode des quotas appliquée aux variables suivantes :
sexe, âge, catégorie socioprofessionnelle et région de l'interviewé(e)



Aide à la lecture des résultats détaillés :

- Les chiffres présentés sont exprimés en pourcentage.
- Les chiffres sur fond vert sont significativement supérieurs au chiffre auprès de l'ensemble de la population interrogée, tandis que les chiffres sur fond orange sont significativement inférieurs à celui-ci.

Intervalle de confiance

L'intervalle de confiance (parfois appelé « marge d'erreur ») permet de déterminer la confiance qui peut être attribuée à une valeur, en prenant en compte la valeur observée et la taille de l'échantillon. Si le calcul de l'intervalle de confiance concerne les sondages réalisés avec la méthode aléatoire, il est communément admis qu'il est proche pour les sondages réalisés avec la méthode des quotas.

Taille de l'échantillon	5% ou 95%	10% ou 90%	20% ou 80%	30% ou 70%	40% ou 60%	50%
100 interviews	4,4	6,0	8,0	9,2	9,8	10
200 interviews	3,1	4,3	5,7	6,5	6,9	7,1
300 interviews	2,5	3,5	4,6	5,3	5,7	5,8
400 interviews	2,2	3,0	4,0	4,6	4,9	5,0
500 interviews	2,0	2,7	3,6	4,1	4,4	4,5
600 interviews	1,8	2,4	3,3	3,8	4,0	4,1
800 interviews	1,5	2,1	2,8	3,2	3,4	3,5
1 000 interviews	1,4	1,8	2,5	2,9	3,0	3,1
2 000 interviews	1,0	1,3	1,8	2,1	2,2	2,3
3 000 interviews	0,8	1,1	1,5	1,7	1,8	1,8
4 000 interviews	0,7	0,9	1,3	1,5	1,6	1,6
6 000 interviews	0,6	0,8	1,1	1,3	1,4	1,4

Note de lecture : dans le cas d'un échantillon de 6 000 personnes, si le pourcentage mesuré est de 10%, la marge d'erreur est égale à 0,8. Il y a donc 95% de chance que le pourcentage réel soit compris entre 9,2% et 10,8% (plus ou moins 0,8 points).



Composition des principaux électors de 2nd tour



Composition des principaux électorats de 2nd tour selon le sexe, l'âge et la PCS



**Électeurs
d'Emmanuel
Macron au 2nd tour**



**Électeurs de
Marine Le Pen au
2nd tour**

Hommes	49	49
Femmes	51	51
18-24 ans	11	9
25-34 ans	14	18
35-49 ans	25	29
50-64 ans	25	26
65 ans et plus	25	18
PCS+	34	23
PCS-	23	42
Inactifs	43	35

Composition des principaux électors de 2nd tour selon le vote au 1^{er} tour de l'élection présidentielle



Électeurs
d'Emmanuel
Macron au 2nd tour



Électeurs de
Marine Le Pen au
2nd tour

Jean-Luc Mélenchon	19	7
Benoît Hamon	9	1
Emmanuel Macron	43	1
François Fillon	18	14
Nicolas Dupont-Aignan	2	6
Marine Le Pen	1	65

*

*

(*) = Total inférieur à 100%, car les personnes concernées ont pu voter pour d'autres candidats au 1^{er} tour de l'élection présidentielle de 2017

Reports de voix entre le 1^{er} et le 2nd tour de l'élection présidentielle

Vote au second tour de l'élection présidentielle selon le vote au premier tour

- Aux inscrits sur les listes électorales, en % -



**Emmanuel
Macron**



**Marine
Le Pen**

**Abstention,
blancs et nuls**

	Emmanuel Macron	Marine Le Pen	Abstention, blancs et nuls
Électorat de Jean-Luc Mélenchon au 1 ^{er} tour	53	11	36
Électorat de Benoît Hamon au 1 ^{er} tour	79	4	17
Électorat d'Emmanuel Macron au 1 ^{er} tour	98	1	1
Électorat de François Fillon au 1 ^{er} tour	48	21	31
Électorat de Nicolas Dupont-Aignan au 1 ^{er} tour	26	39	35
Électorat de Marine Le Pen au 1 ^{er} tour	2	93	5



Autodéfinition du vote au 2nd tour



Autodéfinition du vote au 2nd tour selon les électorats d'Emmanuel Macron et de Marine Le Pen

Avez-vous voté pour Emmanuel Macron / Marine Le Pen... ?

- Aux inscrits sur les listes électorales ayant voté pour le candidat indiqué au second tour de l'élection présidentielle, en % -

Emmanuel Macron



Avant tout parce que vous souhaitez qu'il devienne Président de la République



Marine Le Pen



Avant tout parce que vous souhaitez qu'elle devienne Présidente de la République



Avant tout parce que vous ne souhaitez pas que Marine Le Pen devienne Présidente de la République



Avant tout parce que vous ne souhaitez pas qu'Emmanuel Macron devienne Président de la République



(NSP : 1%)

Rappel : autodéfinition du vote en faveur de François Hollande au 2nd tour de l'élection présidentielle de 2012

François Hollande

Avant tout parce que vous souhaitez qu'il devienne Président de la République



Avant tout parce que vous ne souhaitez pas que Nicolas Sarkozy soit réélu Président de la République



Autodéfinition du vote au 2nd tour selon le sexe, l'âge et la PCS

Avez-vous voté pour Emmanuel Macron / Marine Le Pen... ?

- Aux inscrits sur les listes électorales ayant exprimé un vote au 2nd tour de l'élection présidentielle, en % -

Emmanuel Macron

Autodéfinition du vote MACRON au 2nd tour de l'élection présidentielle		
	Avant tout parce que vous souhaitez qu'il devienne Président de la République	Avant tout parce que vous ne souhaitez pas que Marine Le Pen devienne Présidente de la République

TOTAL		
TOTAL	41	59
Sexe		
Un homme	47	53
Une femme	36	64
Age		
18-24 ans	39	61
25-34 ans	44	56
35-49 ans	39	61
50-64 ans	42	58
65 ans et plus	41	58
Catégorie socioprofessionnelle		
PCS+	45	55
PCS-	37	63
Inactifs	40	60

Marine Le Pen

Autodéfinition du vote LE PEN au 2nd tour de l'élection présidentielle		
	Avant tout parce que vous souhaitez qu'elle devienne Présidente de la République	Avant tout parce que vous ne souhaitez pas qu'Emmanuel Macron devienne Président de la République

	60	39
	59	40
	62	38
	70	30
	66	33
	63	37
	60	40
	46	54
	58	42
	64	35
	58	42

(NSP : 1%)

Autodéfinition du vote au 2nd tour selon les principaux électorats du 1^{er} tour

Avez-vous voté pour Emmanuel Macron / Marine Le Pen... ?

- Aux inscrits sur les listes électorales ayant exprimé un vote au 2nd tour de l'élection présidentielle, en % -

Emmanuel Macron

Autodéfinition du vote MACRON au 2nd tour de l'élection présidentielle	
Avant tout parce que vous souhaitez qu'il devienne Président de la République	Avant tout parce que vous ne souhaitez pas que Marine Le Pen devienne Présidente de la République

TOTAL		
TOTAL	41	59
Électorats de 1er tour 2017		
Electorat de Jean-Luc Mélenchon	12	88
Electorat de Benoît Hamon	16	84
Electorat d'Emmanuel Macron	71	29
Electorat de François Fillon	23	77
Electorat de Nicolas Dupont-Aignan	22	77
Electorat de Marine Le Pen	*	*

Marine Le Pen

Autodéfinition du vote LE PEN au 2nd tour de l'élection présidentielle	
Avant tout parce que vous souhaitez qu'elle devienne Présidente de la République	Avant tout parce que vous ne souhaitez pas qu'Emmanuel Macron devienne Président de la République

TOTAL	
60	39
27	72
*	*
*	*
24	76
38	62
77	22

(NSP : 1%)



Motivations de vote au 2nd tour



Motivations des personnes ayant voté au 2nd tour

Chacune des thématiques suivantes a-t-elle joué beaucoup, assez, peu ou pas du tout dans votre choix de vote au second tour de l'élection présidentielle ?

- Aux inscrits sur les listes électorales ayant exprimé un vote au 2nd tour de l'élection présidentielle, en % de réponses « beaucoup » -

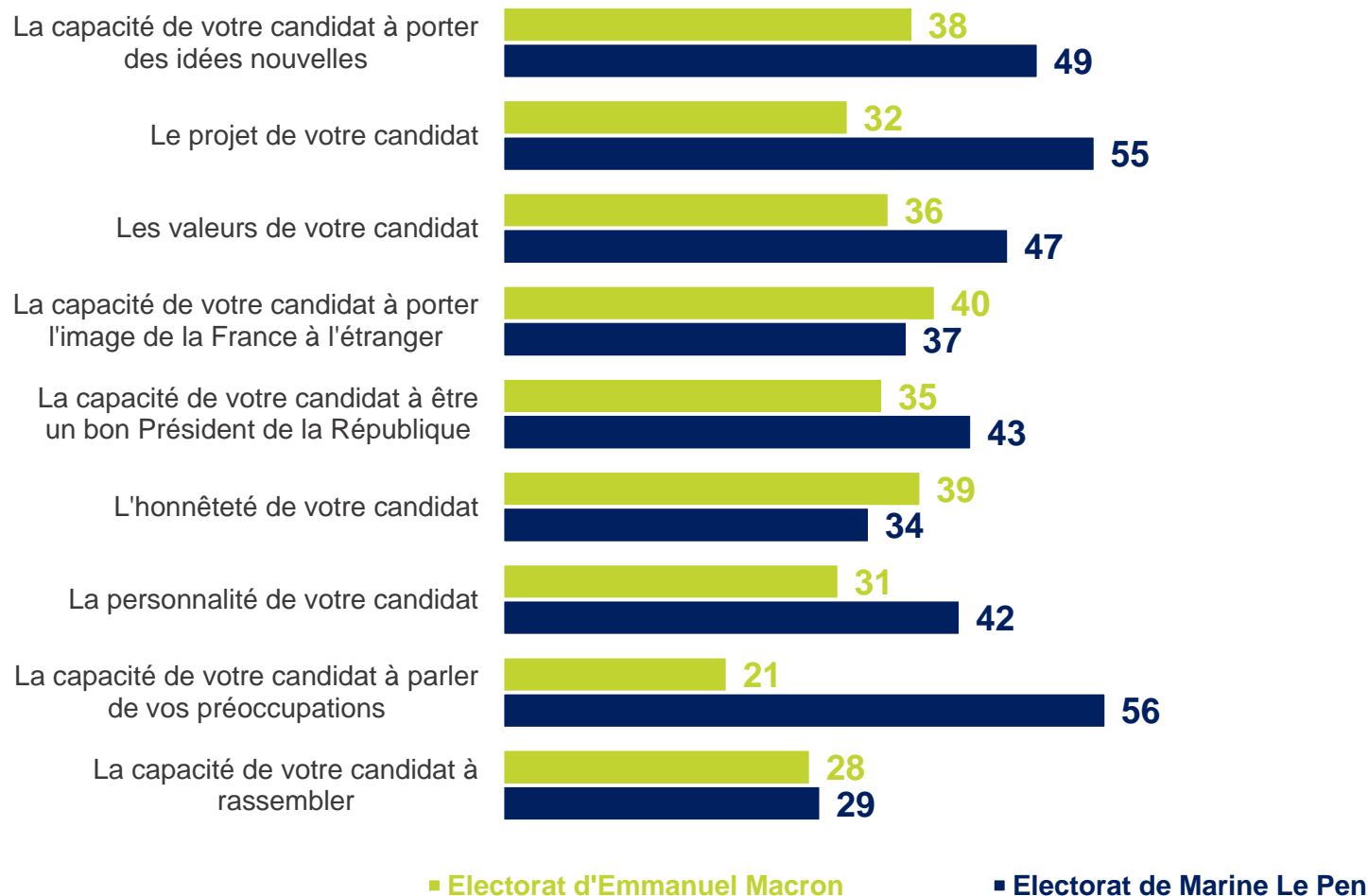
Rappel 1^{er} tour

La capacité de votre candidat à porter des idées nouvelles	42	56
Le projet de votre candidat	40	62
Les valeurs de votre candidat	40	56
La capacité de votre candidat à porter l'image de la France à l'étranger	39	45
La capacité de votre candidat à être un bon Président de la République	38	56
L'honnêteté de votre candidat	37	52
La personnalité de votre candidat	35	48
La capacité de votre candidat à parler de vos préoccupations	33	50
La capacité de votre candidat à rassembler	29	39
La façon dont votre candidat a mené sa campagne depuis sa déclaration de candidature	26	36
Le débat d'entre-deux-tours	24	NP
La façon dont votre candidat a mené sa campagne dans l'entre-deux-tours	22	NP
Le parti ou mouvement politique de votre candidat	20	32
L'expérience et le parcours de votre candidat	20	35
La notoriété de votre candidat	17	25
Les personnes qui soutiennent votre candidat	16	20
Le bilan de votre candidat	15	26

Motivations de vote des électorats d'Emmanuel Macron et Marine Le Pen au 2nd tour (1/2)

Chacune des thématiques suivantes a-t-elle joué beaucoup, assez, peu ou pas du tout dans votre choix de vote au second tour de l'élection présidentielle ?

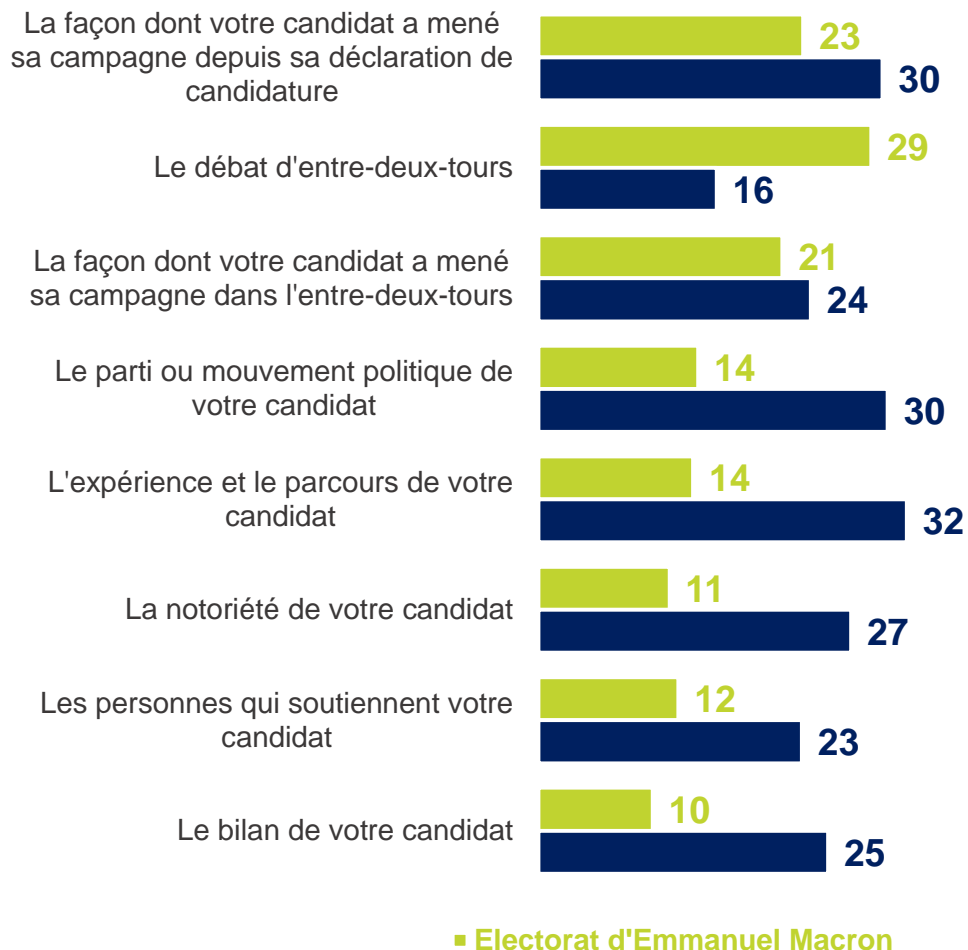
- Aux inscrits sur les listes électorales ayant voté pour le candidat indiqué au 2nd tour de l'élection présidentielle, en % de réponses « beaucoup » -



Motivations de vote des électorats d'Emmanuel Macron et Marine Le Pen au 2nd tour (2/2)

Chacune des thématiques suivantes a-t-elle joué beaucoup, assez, peu ou pas du tout dans votre choix de vote au second tour de l'élection présidentielle ?

- Aux inscrits sur les listes électorales ayant voté pour le candidat indiqué au 2nd tour de l'élection présidentielle, en % de réponses « beaucoup » -



Motivations de vote au 2nd tour selon le sexe, l'âge et la PCS (1/2)

Chacune des thématiques suivantes a-t-elle joué beaucoup, assez, peu ou pas du tout dans votre choix de vote au second tour de l'élection présidentielle ?

- Aux inscrits sur les listes électorales ayant exprimé un vote au 2nd tour de l'élection présidentielle, en % de réponses « **beaucoup** » -

Motivations de vote au 2nd tour de l'élection présidentielle									
	La capacité de votre candidat à porter des idées nouvelles	La capacité de votre candidat à porter l'image de la France à l'étranger	Les valeurs de votre candidat	Le projet de votre candidat	L'honnêteté de votre candidat	La capacité de votre candidat à être un bon Président de la République	La personnalité de votre candidat	La capacité de votre candidat à parler de vos préoccupations	La capacité de votre candidat à rassembler
TOTAL									
TOTAL	42	39	40	40	37	38	35	33	29
Sexe									
Un homme	43	39	42	41	38	38	36	33	29
Une femme	41	39	38	39	36	38	34	33	29
Age									
18-24 ans	36	40	43	45	37	43	32	35	29
25-34 ans	40	36	39	43	34	38	32	35	27
35-49 ans	40	38	39	40	36	36	34	35	28
50-64 ans	46	42	42	41	40	40	39	37	31
65 ans et plus	44	40	36	36	37	36	36	26	28
Catégorie socioprofessionnelle									
PCS+	41	40	40	40	38	37	33	31	28
PCS-	41	37	39	43	35	37	35	39	27
Inactifs	43	40	40	39	38	40	37	31	30

Motivations de vote au 2nd tour selon le sexe, l'âge et la PCS (2/2)

Chacune des thématiques suivantes a-t-elle joué beaucoup, assez, peu ou pas du tout dans votre choix de vote au second tour de l'élection présidentielle ?

- Aux inscrits sur les listes électorales ayant exprimé un vote au 2nd tour de l'élection présidentielle, en % de réponses « **beaucoup** » -

Motivations de vote au 2 nd tour de l'élection présidentielle									
	La façon dont votre candidat a mené sa campagne depuis sa déclaration de candidature	Le débat d'entre-deux-tours	La façon dont votre candidat a mené sa campagne dans l'entre-deux-tours	L'expérience et le parcours de votre candidat	Le parti ou mouvement politique de votre candidat	La notoriété de votre candidat	Les personnes qui soutiennent votre candidat	Le bilan de votre candidat	
TOTAL	TOTAL	26	24	22	20	20	17	16	15
Sexe									
	Un homme	26	23	21	19	20	18	16	14
	Une femme	26	25	24	21	20	16	16	17
Age									
	18-24 ans	26	25	20	21	21	15	13	18
	25-34 ans	24	19	17	22	25	17	16	18
	35-49 ans	24	22	21	21	20	17	17	17
	50-64 ans	28	26	25	22	21	20	17	16
	65 ans et plus	26	28	24	15	15	14	16	10
Catégorie socioprofessionnelle									
	PCS+	24	23	19	19	17	15	15	13
	PCS-	26	22	22	23	24	19	17	20
	Inactifs	27	27	25	19	18	17	16	14

Motivations de vote au 2nd tour selon les principaux électorats du 1^{er} tour (1/2)

Chacune des thématiques suivantes a-t-elle joué beaucoup, assez, peu ou pas du tout dans votre choix de vote au second tour de l'élection présidentielle ?

- Aux inscrits sur les listes électorales ayant exprimé un vote au 2nd tour de l'élection présidentielle, en % de réponses « **beaucoup** » -

Motivations de vote au 2nd tour de l'élection présidentielle									
	La capacité de votre candidat à porter des idées nouvelles	La capacité de votre candidat à porter l'image de la France à l'étranger	Les valeurs de votre candidat	Le projet de votre candidat	L'honnêteté de votre candidat	La capacité de votre candidat à être un bon Président de la République	La personnalité de votre candidat	La capacité de votre candidat à parler de vos préoccupations	La capacité de votre candidat à rassembler
TOTAL	42	39	40	40	37	38	35	33	29
Électorats de 1er tour 2017									
Electorat de Jean-Luc Mélenchon	22	22	20	20	23	18	17	18	15
Electorat de Benoît Hamon	21	27	27	16	29	22	18	14	18
Electorat d'Emmanuel Macron	58	57	54	50	57	53	48	31	43
Electorat de François Fillon	28	30	24	24	21	25	23	21	18
Electorat de Nicolas Dupont-Aignan	31	31	32	38	24	29	26	35	20
Electorat de Marine Le Pen	58	44	56	63	42	52	50	63	36

Motivations de vote au 2nd tour selon les principaux électorats du 1^{er} tour (2/2)

Chacune des thématiques suivantes a-t-elle joué beaucoup, assez, peu ou pas du tout dans votre choix de vote au second tour de l'élection présidentielle ?

- Aux inscrits sur les listes électorales ayant exprimé un vote au 2nd tour de l'élection présidentielle, en % de réponses « **beaucoup** » -

Motivations de vote au 2nd tour de l'élection présidentielle								
	La façon dont votre candidat a mené sa campagne depuis sa déclaration de candidature	Le débat d'entre-deux-tours	La façon dont votre candidat a mené sa campagne dans l'entre-deux-tours	L'expérience et le parcours de votre candidat	Le parti ou mouvement politique de votre candidat	La notoriété de votre candidat	Les personnes qui soutiennent votre candidat	Le bilan de votre candidat
TOTAL	26	24	22	20	20	17	16	15
Électorats de 1er tour 2017								
Electorat de Jean-Luc Mélenchon	12	19	11	9	9	8	8	8
Electorat de Benoît Hamon	13	25	16	7	8	7	11	6
Electorat d'Emmanuel Macron	37	34	31	21	22	18	18	15
Electorat de François Fillon	15	24	15	11	7	10	9	7
Electorat de Nicolas Dupont-Aignan	17	15	12	16	13	14	21	13
Electorat de Marine Le Pen	36	20	30	39	40	33	27	32



Thèmes ayant le plus compté dans le choix de vote



Thèmes ayant le plus compté dans le choix de vote au 2nd tour

Parmi la liste suivante, quels sont les thèmes qui ont le plus compté dans votre choix de vote aujourd'hui ? (cinq réponses possibles)

- Aux inscrits sur les listes électorales ayant exprimé un vote au 2nd tour de l'élection présidentielle, en % -

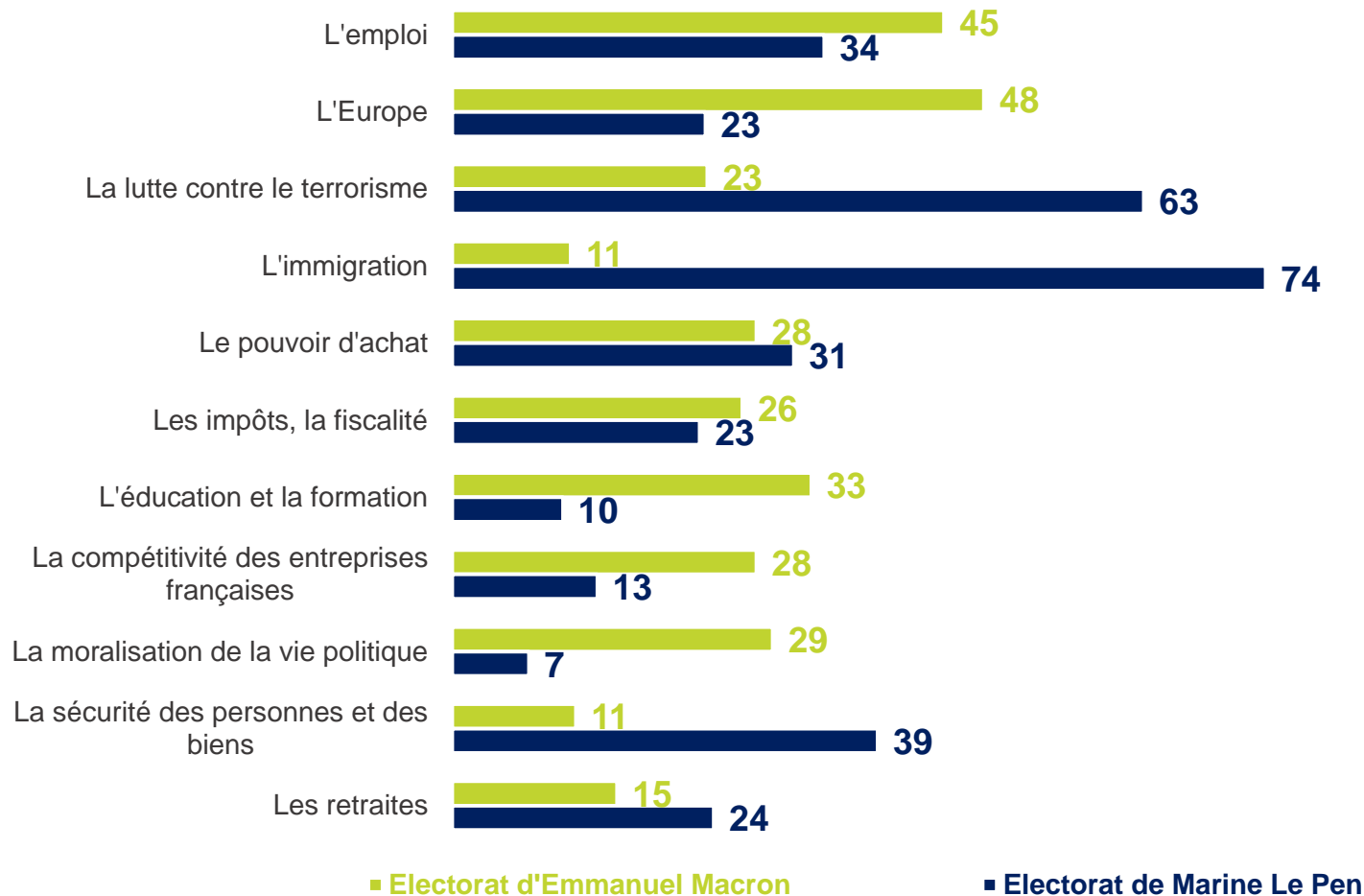
Rappel 1^{er} tour

L'emploi	41	44
L'Europe	39	28
La lutte contre le terrorisme	38	34
L'immigration	34	32
Le pouvoir d'achat	29	31
L'éducation et la formation	25	28
Les impôts, la fiscalité	25	27
La compétitivité des entreprises françaises	22	18
La moralisation de la vie politique	21	23
La sécurité des personnes et des biens	21	21
Les retraites	18	19
La santé	17	22
La lutte contre les inégalités	15	24
La lutte contre les déficits et la dette publique	15	19
La politique étrangère de la France	14	13
La lutte contre les délocalisations, les travailleurs détachés	13	10
La réforme des institutions	12	14
L'environnement et le développement durable	9	18
Le nombre de fonctionnaires	7	11
La prise en charge des personnes âgées	6	5
Les propositions de développement de référendum	6	5

Thèmes ayant le plus compté dans le choix de vote au 2nd tour selon les électorats d'Emmanuel Macron et Marine Le Pen (1/2)

Parmi la liste suivante, quels sont les thèmes qui ont le plus compté dans votre choix de vote aujourd'hui ? (cinq réponses possibles)

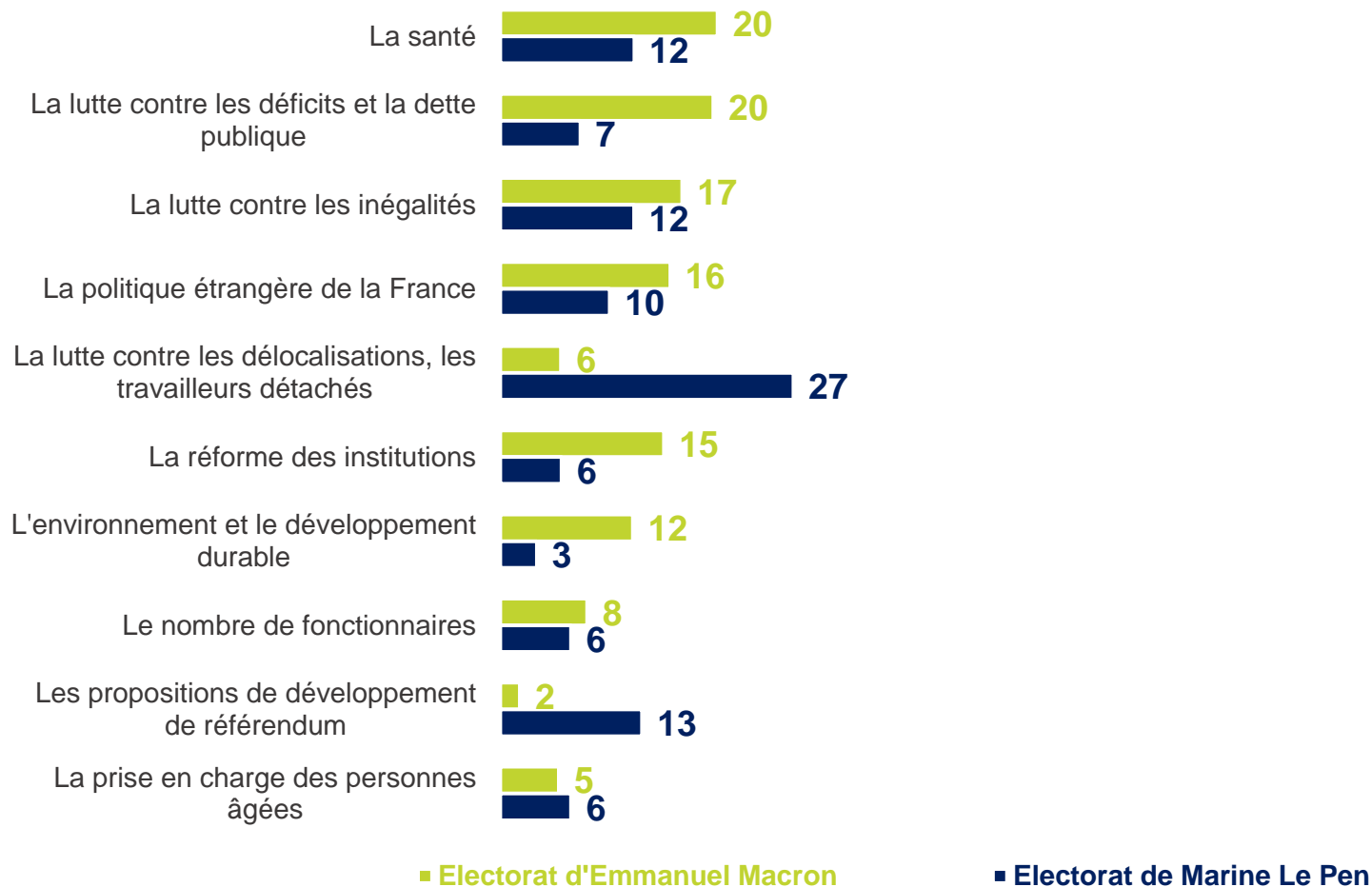
- Aux inscrits sur les listes électorales ayant voté pour le candidat indiqué au 2nd tour de l'élection présidentielle, en % de réponses « beaucoup » -



Thèmes ayant le plus compté dans le choix de vote au 2nd tour selon les électorats d'Emmanuel Macron et Marine Le Pen (2/2)

Parmi la liste suivante, quels sont les thèmes qui ont le plus compté dans votre choix de vote aujourd'hui ? (cinq réponses possibles)

- Aux inscrits sur les listes électorales ayant voté pour le candidat indiqué au 2nd tour de l'élection présidentielle, en % de réponses « beaucoup » -



Thèmes ayant le plus compté dans le choix de vote au 2nd tour selon le sexe, l'âge et la PCS (1/2)

Parmi la liste suivante, quels sont les thèmes qui ont le plus compté dans votre choix de vote aujourd'hui ? (cinq réponses possibles)

- Aux inscrits sur les listes électorales ayant exprimé un vote au 2nd tour de l'élection présidentielle, en % -

Thèmes qui ont le plus compté dans le choix de vote au 2nd tour de l'élection présidentielle

	L'emploi	L'Europe	La lutte contre le terrorisme	L'immigration	Le pouvoir d'achat	L'éducation et la formation	Les impôts, la fiscalité	La moralisation de la vie politique	La compétitivité des entreprises françaises	La sécurité des personnes et des biens
TOTAL										
TOTAL	41	39	38	34	29	25	25	21	22	21
Sexe										
Un homme	42	42	34	32	29	24	25	25	25	21
Une femme	40	36	41	35	29	25	25	18	20	21
Age										
18-24 ans	48	44	36	30	24	28	22	11	17	20
25-34 ans	45	33	38	35	35	22	29	12	18	19
35-49 ans	43	34	36	36	35	24	29	19	20	19
50-64 ans	40	40	38	34	30	21	23	25	25	22
65 ans et plus	33	47	40	31	20	30	20	31	28	25
Catégorie socioprofessionnelle										
PCS+	42	43	29	28	27	28	28	25	26	18
PCS-	45	30	45	42	40	17	29	12	17	21
Inactifs	37	44	38	32	22	28	20	25	24	24

Thèmes ayant le plus compté dans le choix de vote au 2nd tour selon le sexe, l'âge et la PCS (2/2)

Parmi la liste suivante, quels sont les thèmes qui ont le plus compté dans votre choix de vote aujourd'hui ? (cinq réponses possibles)

- Aux inscrits sur les listes électorales ayant exprimé un vote au 2nd tour de l'élection présidentielle, en % -

Thèmes qui ont le plus compté dans le choix de vote au 2nd tour de l'élection présidentielle											
	Les retraites	La santé	La lutte contre les déficits et la dette publique	La lutte contre les inégalités	La politique étrangère de la France	La réforme des institutions	La lutte contre les délocalisations, les travailleurs détachés	L'environnement et le développement durable	Le nombre de fonctionnaires	La prise en charge des personnes âgées	Les propositions de développement de référendum
TOTAL											
TOTAL	18	17	15	15	14	12	13	9	7	6	6
Sexe											
Un homme	17	13	17	13	13	14	14	9	8	5	7
Une femme	19	21	13	17	14	9	12	9	7	7	4
Age											
18-24 ans	10	23	13	22	16	6	10	16	6	3	6
25-34 ans	9	16	11	15	14	9	12	10	6	4	7
35-49 ans	13	17	13	15	12	11	13	8	7	5	6
50-64 ans	27	17	15	16	12	12	14	9	6	7	6
65 ans et plus	24	16	22	11	16	17	14	5	10	8	5
Catégorie socioprofessionnelle											
PCS+	14	15	17	13	15	14	10	11	8	4	5
PCS-	19	18	9	17	11	7	16	8	5	6	7
Inactifs	21	19	18	15	14	13	13	9	8	7	5

Thèmes ayant le plus compté dans le choix de vote au 2nd tour selon les principaux électorats du 1^{er} tour (1/2)

Parmi la liste suivante, quels sont les thèmes qui ont le plus compté dans votre choix de vote aujourd'hui ? (cinq réponses possibles)

- Aux inscrits sur les listes électorales ayant exprimé un vote au 2nd tour de l'élection présidentielle, en % -

Thèmes qui ont le plus compté dans le choix de vote au 2nd tour de l'élection présidentielle

	L'emploi	L'Europe	La lutte contre le terrorisme	L'immigration	Le pouvoir d'achat	L'éducation et la formation	Les impôts, la fiscalité	La moralisation de la vie politique	La compétitivité des entreprises françaises	La sécurité des personnes et des biens
TOTAL	41	39	38	34	29	25	25	21	22	21
Électorats de 1er tour 2017										
Electorat de Jean-Luc Mélenchon	39	32	24	19	32	25	24	24	12	12
Electorat de Benoît Hamon	39	54	21	13	26	37	16	26	12	10
Electorat d'Emmanuel Macron	50	54	23	10	28	38	28	35	34	10
Electorat de François Fillon	35	42	40	30	23	21	30	16	31	25
Electorat de Nicolas Dupont-Aignan	35	33	45	50	27	18	24	13	19	30
Electorat de Marine Le Pen	36	25	67	77	33	9	21	7	13	39

Thèmes ayant le plus compté dans le choix de vote au 2nd tour selon les principaux électorats du 1^{er} tour (2/2)

Parmi la liste suivante, quels sont les thèmes qui ont le plus compté dans votre choix de vote aujourd'hui ? (cinq réponses possibles)

- Aux inscrits sur les listes électorales ayant exprimé un vote au 2nd tour de l'élection présidentielle, en % -

Thèmes qui ont le plus compté dans le choix de vote au 2nd tour de l'élection présidentielle											
	Les retraites	La santé	La lutte contre les déficits et la dette publique	La lutte contre les inégalités	La politique étrangère de la France	La réforme des institutions	La lutte contre les délocalisations, les travailleurs détachés	L'environnement et le développement durable	Le nombre de fonctionnaires	La prise en charge des personnes âgées	Les propositions de développement de référendum
TOTAL											
TOTAL	18	17	15	15	14	12	13	9	7	6	6
Électorats de 1er tour 2017											
Electorat de Jean-Luc Mélenchon	16	22	7	24	11	9	12	17	6	7	5
Electorat de Benoît Hamon	12	22	11	24	19	11	6	17	3	4	2
Electorat d'Emmanuel Macron	15	19	22	17	16	19	5	10	8	4	2
Electorat de François Fillon	19	13	26	5	16	13	11	5	13	5	5
Electorat de Nicolas Dupont-Aignan	21	18	12	8	14	8	23	5	7	9	14
Electorat de Marine Le Pen	24	12	7	13	10	4	26	3	5	7	12



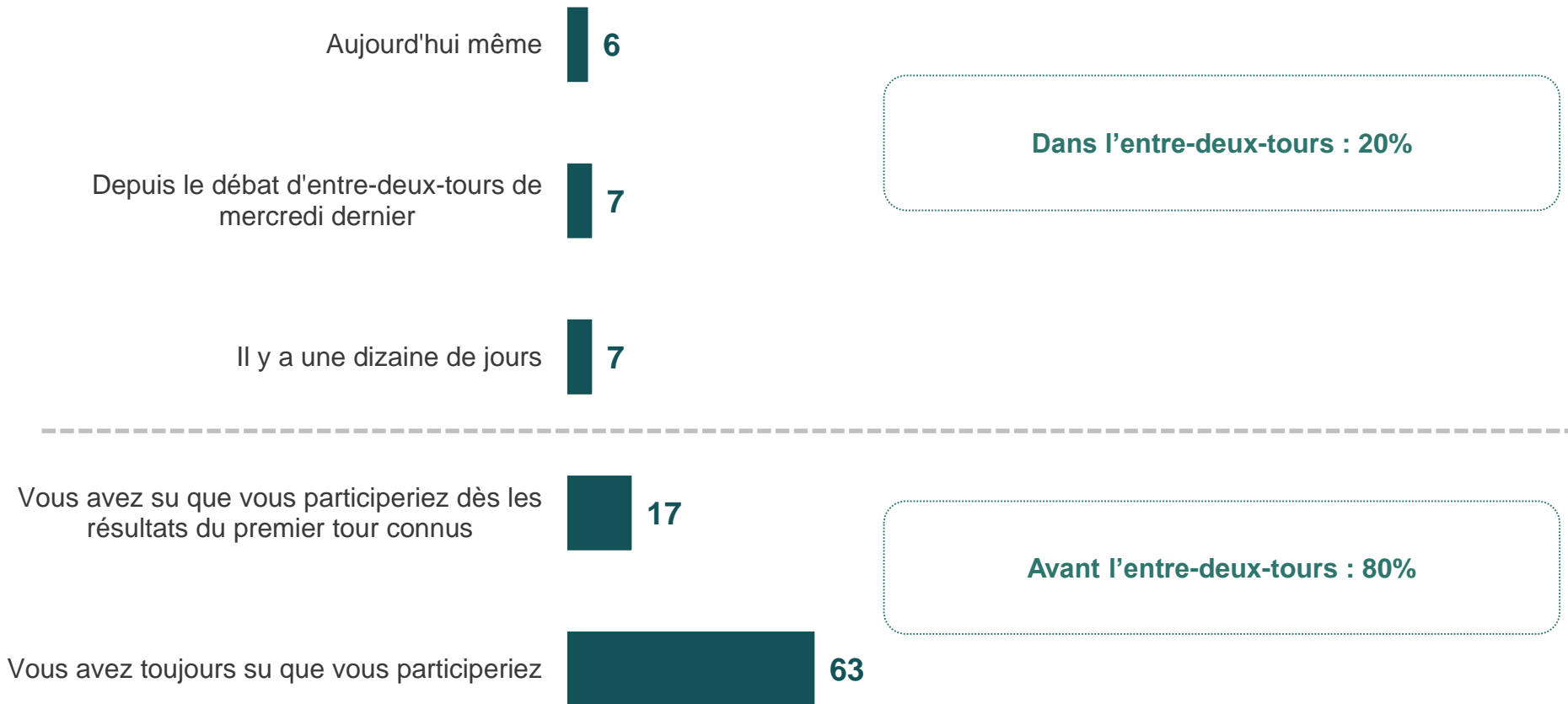
Moment du choix concernant le vote de 2nd tour



Moment du choix de participation au 2nd tour

À quel moment avez-vous pris la décision de participer au second tour de cette élection présidentielle ?

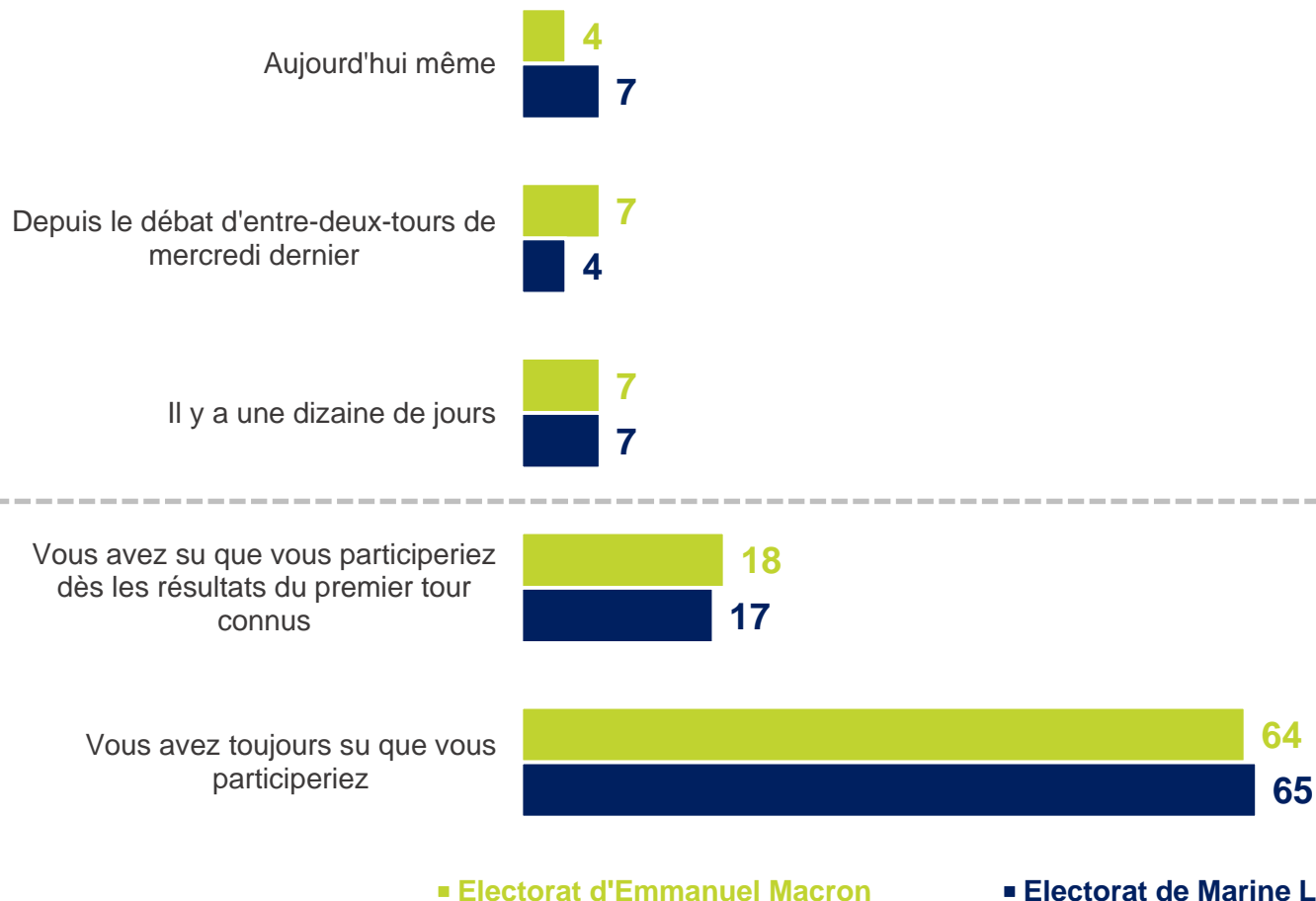
- Aux inscrits sur les listes électorales ayant participé au 2nd tour de l'élection présidentielle, en % -



Moment du choix de participation au 2nd tour selon les électorats d'Emmanuel Macron et Marine Le Pen

À quel moment avez-vous pris la décision de participer au second tour de cette élection présidentielle ?

- Aux inscrits sur les listes électorales ayant participé au 2nd tour de l'élection présidentielle, en % -



Moment du choix de participation au 2nd tour selon le sexe, l'âge et la PCS

À quel moment avez-vous pris la décision de participer au second tour de cette élection présidentielle ?

- Aux inscrits sur les listes électorales ayant participé au 2nd tour de l'élection présidentielle, en % -

		Moment du choix de participation				
		Aujourd'hui même	Depuis le débat d'entre-deux-tours de mercredi dernier	Il y a une dizaine de jours	Vous avez su que vous participeriez dès les résultats du premier tour connus	Vous avez toujours su que vous participeriez
TOTAL						
	TOTAL	6	7	7	17	63
Sexe						
	Un homme	5	7	7	17	64
	Une femme	6	7	7	18	62
Age						
	18-24 ans	6	6	6	18	64
	25-34 ans	9	8	9	16	58
	35-49 ans	7	7	8	17	61
	50-64 ans	4	7	6	18	65
	65 ans et plus	4	7	6	18	65
Catégorie socioprofessionnelle						
	PCS+	6	6	8	17	63
	PCS-	8	8	8	17	59
	Inactifs	4	7	5	18	66

Moment du choix de participation au 2nd tour selon les principaux électorats du 1^{er} tour

À quel moment avez-vous pris la décision de participer au second tour de cette élection présidentielle ?

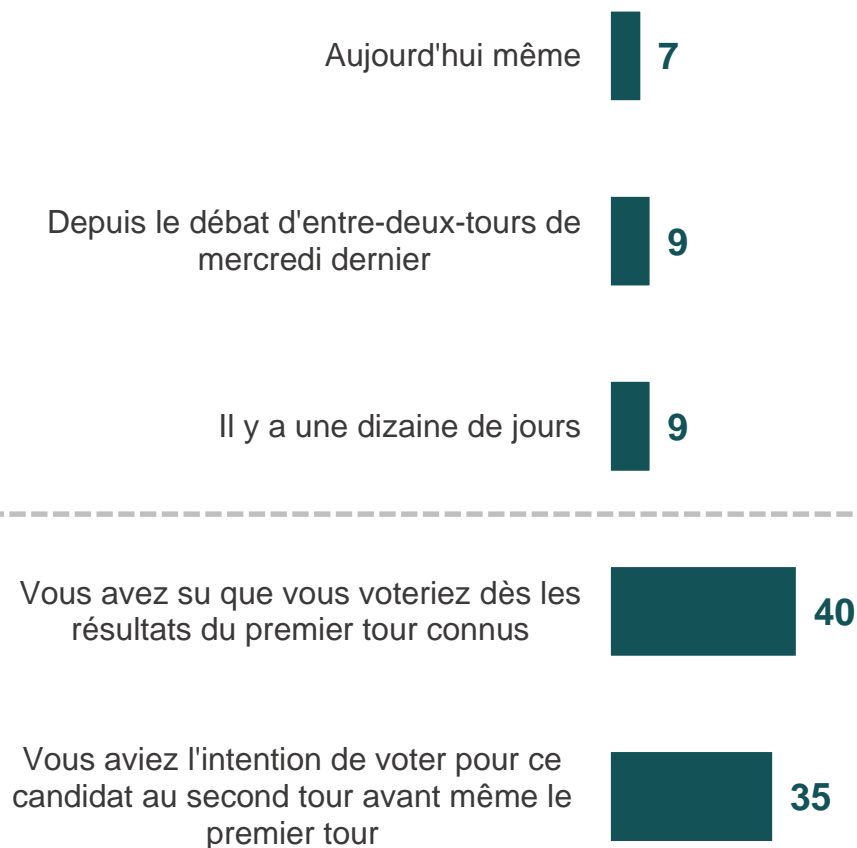
- Aux inscrits sur les listes électorales ayant participé au 2nd tour de l'élection présidentielle, en % -

		Moment du choix de participation				
		Aujourd'hui même	Depuis le débat d'entre-deux-tours de mercredi dernier	Il y a une dizaine de jours	Vous avez su que vous participeriez dès les résultats du premier tour connus	Vous avez toujours su que vous participeriez
TOTAL						
	TOTAL	6	7	7	17	63
Électorats de 1er tour 2017						
	Electorat de Jean-Luc Mélenchon	7	11	9	21	52
	Electorat de Benoît Hamon	6	7	10	22	55
	Electorat d'Emmanuel Macron	2	2	4	14	78
	Electorat de François Fillon	7	9	8	20	56
	Electorat de Nicolas Dupont-Aignan	8	12	7	16	56
	Electorat de Marine Le Pen	5	5	4	15	71

Moment du choix entre les deux candidats au 2nd tour

Pour faire votre choix entre les deux candidats au second tour de l'élection présidentielle, à quel moment avez-vous pris votre décision ?

- Aux inscrits sur les listes électorales ayant exprimé un vote au 2nd tour de l'élection présidentielle, en % -



Dans l'entre-deux-tours : 25%

[2nd tour Présidentielle 2012 : 14%]

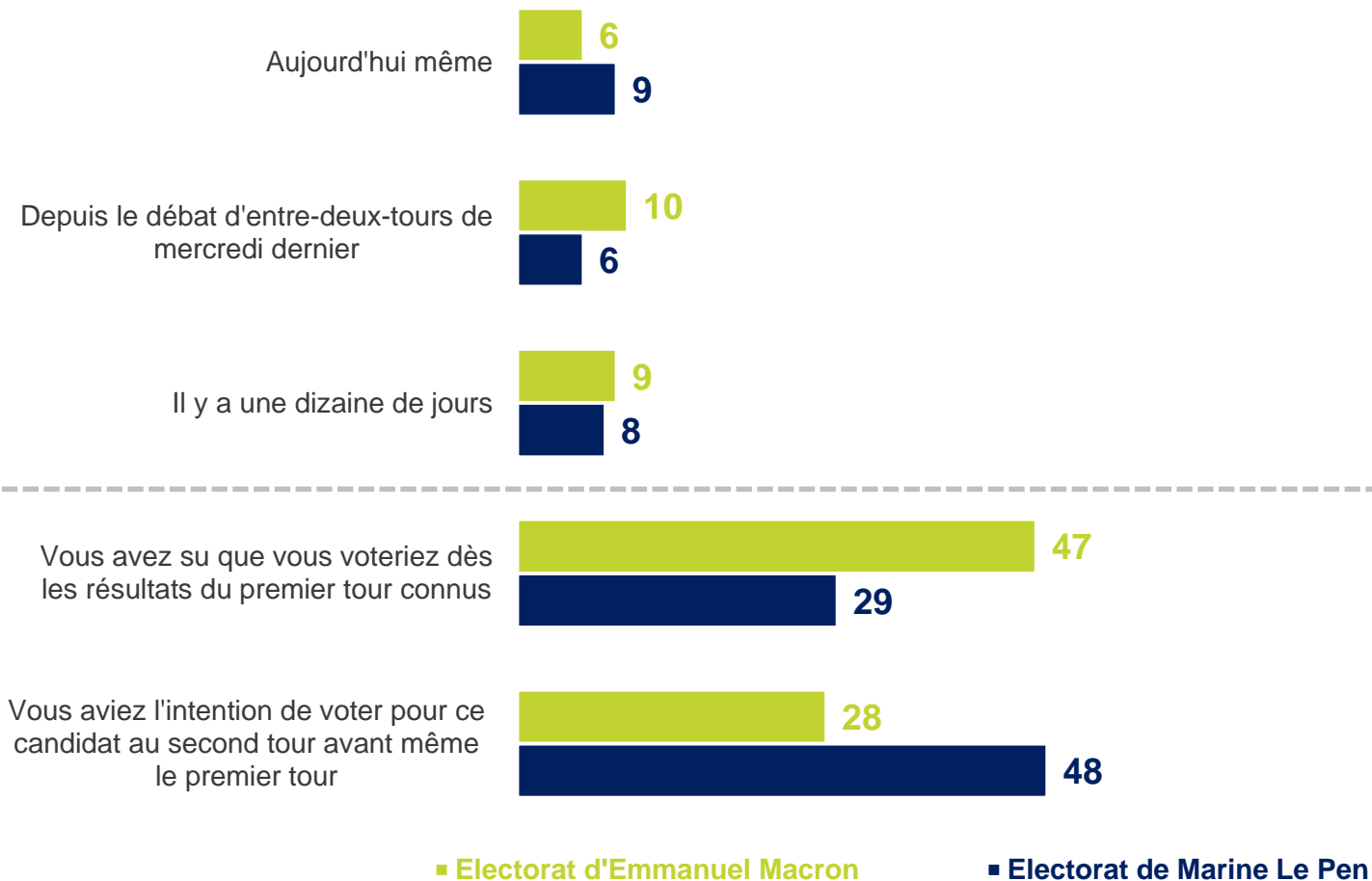
Avant l'entre-deux-tours : 75%

[2nd tour Présidentielle 2012 : 86%]

Moment du choix entre les deux candidats au 2nd tour selon les électorats d'Emmanuel Macron et Marine Le Pen

Pour faire votre choix entre les deux candidats au second tour de l'élection présidentielle, à quel moment avez-vous pris votre décision ?

- Aux inscrits sur les listes électorales ayant exprimé un vote au 2nd tour de l'élection présidentielle, en % -



Moment du choix entre les deux candidats au 2nd tour selon le sexe, l'âge et la PCS

Pour faire votre choix entre les deux candidats au second tour de l'élection présidentielle, à quel moment avez-vous pris votre décision ?

- Aux inscrits sur les listes électorales ayant exprimé un vote au 2nd tour de l'élection présidentielle, en % -

		Moment du choix de vote				
		Aujourd'hui même	Depuis le débat d'entre-deux-tours de mercredi dernier	Il y a une dizaine de jours	Vous avez su pour qui vous voteriez dès les résultats du premier tour connus	Vous aviez l'intention de voter pour ce candidat au deuxième tour avant même le premier tour
TOTAL						
	TOTAL	7	9	9	40	35
Sexe						
	Un homme	7	8	9	38	38
	Une femme	8	9	8	43	32
Age						
	18-24 ans	8	8	8	44	32
	25-34 ans	10	9	11	38	32
	35-49 ans	8	9	9	38	35
	50-64 ans	5	7	8	41	39
	65 ans et plus	6	10	8	43	33
Catégorie socioprofessionnelle						
	PCS+	7	7	10	42	34
	PCS-	9	9	10	36	36
	Inactifs	6	9	7	43	35

Moment du choix entre les deux candidats au 2nd tour selon les principaux électorats du 1^{er} tour

Pour faire votre choix entre les deux candidats au second tour de l'élection présidentielle, à quel moment avez-vous pris votre décision ?

- Aux inscrits sur les listes électorales ayant exprimé un vote au 2nd tour de l'élection présidentielle, en % -

	Moment du choix de vote				
	Aujourd'hui même	Depuis le débat d'entre-deux-tours de mercredi dernier	Il y a une dizaine de jours	Vous avez su pour qui vous voteriez dès les résultats du premier tour connus	Vous aviez l'intention de voter pour ce candidat au deuxième tour avant même le premier tour
TOTAL					
TOTAL	7	9	9	40	35
Électorats de 1er tour 2017					
Electorat de Jean-Luc Mélenchon	12	13	15	55	5
Electorat de Benoît Hamon	7	11	12	63	7
Electorat d'Emmanuel Macron	2	4	4	32	57
Electorat de François Fillon	10	13	13	58	6
Electorat de Nicolas Dupont-Aignan	13	14	14	42	16
Electorat de Marine Le Pen	5	4	6	22	63



Motivations de l'abstention et du vote blanc ou nul au 2nd tour



Motivations spontanées de l'abstention au 2nd tour

Quelles sont toutes les raisons pour lesquelles vous n'avez pas voté aujourd'hui, lors du second tour de l'élection présidentielle ?

- Question ouverte, réponses spontanées

- Aux inscrits sur les listes électorales n'ayant pas voté au 2nd tour de l'élection présidentielle -



Rappel : motivations de l'abstention au 1^{er} tour



Motivations de l'abstention au 2nd tour

Quelles sont les raisons principales pour lesquelles vous n'avez pas voté aujourd'hui, lors du second tour de l'élection présidentielle ?
Parce que... (trois réponses possibles)

- Aux inscrits sur les listes électorales **n'ayant pas voté** au 2nd tour de l'élection présidentielle, en % -



Contacts

Merci de noter que toute **diffusion de ces résultats** doit être accompagnée des éléments techniques suivants :
le **nom de l'institut**, le **nom du commanditaire de l'étude**,
la **méthode d'enquête**, les **dates de réalisation** et la **taille de l'échantillon**.

Suivez l'actualité de Harris Interactive sur :



www.harris-interactive.com



[Facebook](https://www.facebook.com/harrisinteractive)



[Twitter](https://twitter.com/harrisinteractive)



[LinkedIn](https://www.linkedin.com/company/harrisinteractive)

Contacts Harris Interactive en France :

Jean-Daniel Lévy – Directeur du Département Politique & Opinion - 01 44 87 60 30 - jdlevy@harrisinteractive.fr

Laurence Lavernhe – Responsable de la communication - 01 44 87 60 94 - 01 44 87 60 30 - llavernhe@harrisinteractive.fr

ahead of what's next